



CARTILHA DE

cuidados com a pele

APRENDA TUDO SOBRE NOSSOS PRODUTOS DE CUIDADOS FACIAIS!

MARY KAY



CUIDE DA do

CUIDAR DA PELE DO ROSTO SE TORNOU SINÔNIMO DE SAÚDE E BEM-ESTAR.

No Brasil, a mudança é notável, especialmente entre as mulheres, que historicamente dedicavam uma atenção especial aos cuidados com o corpo. Embora a preferência por hidratantes de qualidade e sabonetes perfumados de textura suave fosse evidente, muitos não davam a devida importância à estabelecer uma rotina, ingredientes, fórmulas e benefícios, particularmente quando se tratava dos

Euromonitor International Limited; Edição de 2023 de Beleza e Cuidados Pessoais, vendas em valor a preço de varejo (RSP), dados de 2022
Skincare: higiene e beleza em alta na pandemia:
<https://gente.globo.com/skincare-higiene-e-beleza-em-alta-na-pandemia/>

SUA PELE, *seu jeito!*

cuidados com o rosto. Era comum o uso do mesmo sabonete para o corpo e rosto.

Contudo, eventos históricos e avanços tecnológicos têm moldado essa narrativa nos últimos anos, impulsionando um interesse crescente por cuidados faciais.

Observamos uma mudança de mentalidade, com as pessoas agora demonstrando maior curiosidade e pesquisa sobre os ingredientes, formulações e os resultados proporcionados por esses cuidados.

Com isso, a busca por palavras como: **rotina, vitamina c, niacinamida, resveratrol, ácidos glicólico e hialurônico, argilas** e uma infinidade de ativos se tornaram frequentemente pesquisados.



MARY KAY A MARCA NÚMERO 1 DE CUIDADOS COM A PELE



A Mary Kay, como A MARCA #1 DE VENDA DIRETA EM CUIDADOS COM A PELE NO MUNDO, reconhece o quão importantes são os ingredientes e ativos, sabendo como combiná-los para deixar a pele do rosto saudável, lançando produtos alinhados à pesquisa, tecnologia e ciência.

A Mary Kay se destacou como a marca que mais cresceu na categoria de cuidados com a pele, graças aos seus inovadores lançamentos e relançamentos de linhas revolucionárias. Como o icônico TimeWise® com Complexo 3D. Também temos a linha de dermocosméticos Clinical Solutions, que inclui boosters com ingredientes superconcentrados para atender a necessidades específicas, além de oferecer produtos para uma rotina básica como a Linha Mary Kay® de cuidados com a pele e produtos específicos para cuidar da acne com a linha Clear Proof®.



A CARTILHA: *cuidados com a pele:*

**SAIBA COMO ESCOLHER A LINHA E PROTOCOLOS
QUE MAIS SE ADEQUAM A SUA ROTINA**

Compreendendo a mudança no cenário de mercado, elaboramos esta cartilha com protocolos de cuidados faciais, explorando o potencial das nossas linhas, e em como cada uma se adapta à sua necessidade e rotina:

CUIDE DA SUA PELE, DO SEU JEITO!

Com este material, você saberá sempre quais linhas e produtos usar com base nas necessidades de cada tipo de pele, ingredientes, benefícios e resultados.



ÍNDICE:

06 CUIDE DA SUA PELE, DO SEU JEITO

COMO ESCOLHER A LINHA DE CUIDADOS FACIAIS MAIS APROPRIADA PARA A MINHA NECESSIDADE?

78 PROTOCOLOS DE CUIDADOS FACIAIS

82 MANTER A PELE DO ROSTO MATIFICADA E SAUDÁVEL

- Ingredientes
- Rotina
- Benefícios

84 COMO COMBATER A OLEOSIDADE E ACNE DA PELE

- Ingredientes
- Rotina
- Benefícios

86 COMO PREVENIR RUGAS E LINHAS DE EXPRESSÃO

- Ingredientes
- Rotina
- Benefícios

88 COMO ESTIMULAR A UNIFORMIZAÇÃO DA PELE

- Ingredientes
- Rotina
- Benefícios

90 COMO COMBATER SINAIS DE DESIDRATAÇÃO DA PELE

- Ingredientes
- Rotina
- Benefícios

92 COMO MELHORAR A TEXTURA DA PELE

- Ingredientes
- Rotina
- Benefícios

94 COMO MANTER UMA ROTINA DE CUIDADOS FACIAIS E COM A BARBA

- Ingredientes
- Rotina
- Benefícios



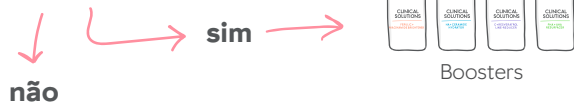
*CUIDE DA SUA PELE,
do seu
jeito!*

*COMO ESCOLHER
A LINHA DE
CUIDADOS FACIAIS
MAIS ADEQUADA A MINHA NECESSIDADE*

INTERESSE EM COMBATER OS SINAIS DA IDADE?



INTERESSE EM POTENCIALIZAR OS RESULTADOS DE UMA ROTINA DE CUIDADOS COM O ROSTO?



INTERESSE EM COMBATER A ACNE?



INTERESSE EM UMA ROTINA SIMPLES E SEM QUEIXAS ESPECÍFICAS?





PASSO A PASSO
da sua
rotina

INDEPENDENTE DA LINHA DE CUIDADOS
COM A PELE QUE VOCÊ ESCOLHER,
OS PASSOS SÃO OS MESMOS.

USE DIARIAMENTE PARA TER OS
RESULTADOS QUE VOCÊ ALMEJA.

passo 1

LIMPAR

Comece sempre limpando o rosto com um produto indicado para o seu tipo de pele e potencialize este passo com um tônico facial.



passo 2

POTENCIALIZAR

Este é o momento ideal para cuidar do que você mais sente necessidade: rugas, uniformidade da pele, oleosidade, etc. Para todas elas, os tônicos, boosters, sérums, máscaras faciais são as melhores opções e você vai amar o resultado!



passo 3

HIDRATAR

Você repõe a hidratação necessária e cuida dos sinais da idade. Tudo isso sem esquecer da proteção solar.



passo 4

COMPLEMENTAR

Não se esqueça da área dos olhos. Por ser uma região com pele mais fina, você precisa de produtos certos para ela, que também vão suavizar as rugas, olheiras e o aspecto de olhos cansados.



previne os sinais

**DE ENVELHECIMENTO
PRECOCE**



Múltiplos sinais de uma pele mais forte e saudável a partir de 4 semanas de uso



Menos linhas finas e rugas visíveis.



Melhora da firmeza da pele



Intensifica a hidratação da pele



Devolve a luminosidade natural



Favorece a textura da pele



Melhora a aparência geral

PATENTEADO & COMPROVADO

O Complexo TimeWise 3D® presente em cada produto com **três dimensões** de suporte para a pele.

⊗ DEFENDE

contra radicais livres, que aceleram o processo de envelhecimento da pele, através do **Resveratrol Encapsulado** e da **Vitamina B3**.

⊗ DETÉM

o aspecto de envelhecimento precoce da pele por meio do **Peptídeo anti-idade** e o **Resveratrol Encapsulado**, suportando o colágeno da pele, mantendo-a preenchida e resistente.

⊗ DEVOLVE

os sinais de uma pele mais luminosa e uniforme por meio da **Vitamina B3**, além de forte e saudável com o auxílio do **Resveratrol Encapsulado** e o **Peptídeo anti-idade** a partir de 4 semanas de uso.

** Resultados baseados em estudos independentes clínicos ou de consumidoras em que de 55 a 214 mulheres usaram um produto de rotina TimeWise®, conforme indicado.*

Previne contra os primeiros sinais de envelhecimento precoce da pele

VITAMINA B3 (NIACINAMIDA)

visa a aparência do tom de pele irregular, vitamina do complexo B solúvel em água que inclui niacina, que tem o poder uniformizador/ corretor de tom e contribui com proteção antioxidante adicional.

O PEPTÍDEO ANTI-IDADE

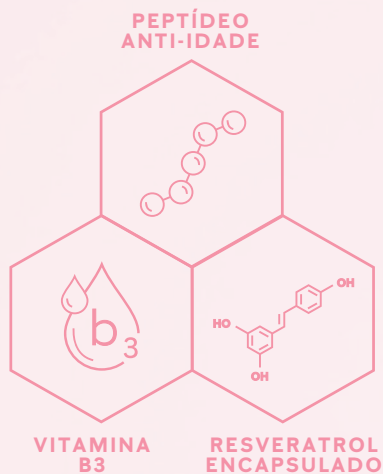
suporta o colágeno e a elastina naturais da pele*. É composto por quatro aminoácidos ligados entre si que ajudam a contribuir para uma pele com aparência mais jovem.*

O RESVERATROL ENCAPSULADO

fornece benefícios perfeitos para:

- ⊗ Neutralizar os efeitos negativos dos radicais livres à pele, causados pelo sol e pela poluição.*
- ⊗ Trabalhar em harmonia com os antioxidantes naturais* para ajudar a fortalecer a barreira da pele.
- ⊗ Reduz* os radicais livres causados pela luz azul em 29%.
- ⊗ Ajuda a promover um tom de pele mais uniforme.*

*Baseado em testes in-vitro.



Pela primeira vez, a pele recebe uma **DUPLA INFUSÃO** do Complexo 3D, duas vezes ao dia, quando o **hidratante** é aplicado em camadas com o produto **diurno** ou **noturno**, proporcionando **firmeza** e **luminosidade** à pele por um longo período.





Creme/Gel de Limpeza 4 em 1 TimeWise®

- Limpa, demaquina, esfolia e ilumina a pele.
- Prepara para os próximos passos.
- A pele fica **limpa, macia e renovada**.

⊗ LIMPA/DEMAQUILA

⊗ TONIFICA

⊗ ESFOLIA SUAVEMENTE

⊗ ILUMINA

VOCÊ SABIA?

Existem dois tipos de microesferas: uma feita com ceras derivadas de plantas e a outra com polissacarídeos. Ambas são usadas em fórmulas esfoliantes para cuidados com a pele, como soluções de limpeza.

Quando usar: ☀️...🌙

Tipo de pele: Mista / Oleosa
Normal / Seca



Hidratante Antioxidante TimeWise®

- Devolve a luminosidade natural e mantém a pele **hidratada por 12 horas**.
- Com fórmula **leve e de rápida absorção**, deixa a pele macia, flexível, aveludada e com aparência mais radiante. Pode ser aplicado no rosto e pescoço.
- Este hidratante rico em **antioxidantes** ajuda a **reduzir a aparência de linhas finas e melhora sua firmeza**.

- ⊗ **12 HORAS DE HIDRATAÇÃO:** pele macia e textura aveludada
- ⊗ Mantém a **INTEGRIDADE DA BARREIRA CUTÂNEA**
- ⊗ Melhora a **FIRMEZA**
- ⊗ Devolve o **BRILHO NATURAL**
- ⊗ **RETARDA** o envelhecimento precoce
- ⊗ **TEXTURA** leve, fluída e de rápida absorção

VOCÊ SABIA?

Promove **DUPLA INFUSÃO**, ao ser aplicado na rotina diurna e noturna, reforçando a capacidade da pele de permanecer com uma melhor aparência.

Quando usar: ☀️...🌙

Tipo de pele: Mista / Oleosa
Normal / Seca



Loção Diurna com FPS30 TimeWise®

- Ajuda a **retardar** os sinais visíveis do envelhecimento, **reduz** a aparência de linhas finas e **protege** contra os raios UVA/UVB e luz artificial.

⌘ **RETARDA** sinais visíveis de envelhecimento precoce da pele

⌘ **PROTEÇÃO** UVA/UVB e luz azul

⌘ **PREVINE** as linhas de expressão

⌘ **PROTEGE** contra estressores ambientais

PRINCIPAL INGREDIENTE



EXTRATO DE FIGO DA ÍNDIA

Fortalece a barreira de umidade da pele, impedindo a absorção dos radicais livres e poluentes, causados por estressores ambientais.

Quando usar: ☀️



Gel de Recuperação Noturna *TimeWise*®

- Age durante a noite, quando a pele tem maior **capacidade regenerativa**.
- Pele com **aparência descansada** e com a **sensação de renovação** à medida que as linhas de expressão aparecem suavizadas e o aspecto das rugas é reduzido.

- ⊗ **FORNECE** ativos frescos à pele
- ⊗ **SUAVIZA** as linhas de expressão
- ⊗ **REDUZ** o aspecto das rugas
- ⊗ **AÇÃO E RECUPERAÇÃO E REGENERATIVA** durante a noite

PRINCIPAL INGREDIENTE



EXTRATO DE CAMOMILA

Poderoso antioxidante que ajuda a acalmar e tem ação relaxante.

VOCÊ SABIA?

NutriBeads® Duo são microesferas feitas de celulose e dois conjuntos de ingredientes: resveratrol e uma mistura de derivados de vitaminas A, C e E.

Quando usar: ☾



Creme para a área dos Olhos TimeWise®

- Ajuda a **minimizar** os sinais visíveis de envelhecimento da pele.

- ⊗ **PREVINE** o inchaço abaixo dos olhos
- ⊗ **AJUDA** a reduzir a pigmentação
- ⊗ **AJUDA** a reduzir as olheiras
- ⊗ **ILUMINA** abaixo dos olhos

RESULTADOS INCRÍVEIS

88% tiveram uma redução na aparência das linhas finas e rugas¹

72% tiveram maior firmeza²

Quando usar: ☀️...🌙

¹Com base em um estudo clínico independente de terceiros em que 30 mulheres usaram o produto por 12 horas

²Resultados baseados em um estudo clínico independente de terceiros durante o qual 25 mulheres usaram o creme para os olhos TimeWise® duas vezes ao dia durante 12 semanas.

*Baseado em testes in vitro

RESULTADOS Cientificamente comprovados!

Ao utilizar o **SISTEMA AVANÇADO**, ajuda a reduzir a aparência do envelhecimento prematuro da pele a partir de 2 semanas*!



2 semanas

- ⊗ **Linhas finas** começam a desaparecer;
- ⊗ **Rugas** começam a suavizar;
- ⊗ **Firmeza da pele** começa a melhorar.

4 semanas

- ⊗ **Melhora** a aparência de linhas finas e rugas;
- ⊗ **Melhora** a firmeza da pele;
- ⊗ **Devolve** a Luminosidade natural;
- ⊗ **Intensifica** a hidratação;
- ⊗ **Melhora** da textura da pele;
- ⊗ **Melhor** aparência geral da pele.

12 semanas

- ⊗ **98%** dos participantes do painel tiveram uma melhora de 37% na aparência das linhas finas
- ⊗ **98%** dos participantes do painel tiveram um aumento de 51% na firmeza da pele
- ⊗ **76%** dos participantes do painel tiveram uma melhora de 20% na aparência das rugas

Resultados baseados em um dos oito estudos clínicos ou de consumidoras terceirizadas independentes nos quais de 55 a 214 mulheres usaram um produto do Sistema TimeWise conforme as instruções.

TÔNICO HIDRATANTE TIMEWISE®

O Tônico ajuda a hidratar e minimizar a aparência dos poros, deixando a pele com aspecto saudável.

- **Hidrata** imediatamente a pele;
- **Minimiza** a aparência dos poros;
- **Devolve** a luminosidade da pele;
- **Auxilia** na uniformização do tom da pele;
- **Remove** impurezas e resíduos deixados por maquiagem e poluição.

CIÊNCIA POR TRÁS

ÁCIDO HIALURÔNICO*

umectante poderoso que age como uma esponja em sua pele, ajudando a manter a hidratação, deixando com aspecto mais suave, firme e saudável.

EXTRATO DE SEMENTE DE LENTILHA E O EXTRATO DE FOLHA DE MURTA

Duas plantas que ajudam a aparência dos poros e linhas finas

NIACINAMIDA*

Fortalece a barreira da pele, minimizando os efeitos dos raios UV e uniformizando o tom, mantendo a pele com aspecto saudável e luminoso.

*HIALURONATO DE SÓDIO

*NICOTINAMIDA OU VITAMINA B3

APÓS 14 DIAS

- **90%** perceberam a pele macia e hidratada
- **77%** perceberam poros menos aparentes
- **87%** perceberam a pele nutrida

*Os resultados refletem a porcentagem de consumidores que concordaram com as afirmações durante o estudo independente de duas semanas.



MICRODERMOABRASÃO TIMEWISE®

O Kit Microdermoabrasão combate as linhas finas, refina os poros e proporciona uma pele suave e radiante, imediatamente.

PASSO 1 - REFINAR

É um esfoliante com tecnologia avançada que imediatamente energiza a pele, deixando-a radiante e saudável.

Loção cremosa que contém microcristais esfoliantes:

- **Alimenta** e nutre a pele através do aumento da microcirculação interna. Isto traz o oxigênio para a superfície da pele, estimulando a circulação e proporcionando uma aparência saudável e radiante.
- **Reduz** a aparência de poros pois remove as células mortas que se formam naturalmente dentro e ao redor de cada poro.

PASSO 2 - RESTAURAR

Sua aplicação é imediatamente absorvida pela pele, deixando-a mais suave. Este sérum leve, na cor lilás, traz os seguintes benefícios:

- **Alimenta** e **nutre** a superfície da pele com um exclusivo complexo do tripló chá Mary Kay.
- **Ajuda** no processo de rejuvenescimento e protege a pele da exposição ao meio ambiente.
- **Suaviza** e ajuda no processo de restaurar o equilíbrio da pele.
- **Prepara** a pele para os próximos passos da sua rotina de cuidados com a pele

PASSO 1

PASSO 2



APÓS 7 DIAS

- **85%** perceberam uma melhora na textura da pele
- **73%** perceberam uma redução na aparência das linhas finas expressão
- **71%** perceberam poros menos aparentes

MÁSCARA FACIAL HIDRATANTE TIMEWISE®

A Máscara Facial Hidratante recupera a pele dos sinais de cansaço e estresse, em 10 minutos ou usando enquanto você dorme!

- **Hidrata** Instantaneamente
- **Purifica**
- **Desestressa**
- **Retém** a umidade
- **Nutre**
- **Refresca**
- **Firma**
- **Suaviza**
- **Minimiza** os poros
- **Relaxa/Acalma**

CIÊNCIA POR TRÁS

ÁCIDO HIALURÔNICO*

umectante poderoso que mantém a hidratação, deixando com aspecto mais suave, firme e saudável, melhorando a elasticidade da pele.

ESQUALANO

Promove uma pele mais macia e suave

VITAMINA E

Antioxidante que protege contra a ação dos radicais livres

EXTRATO SEMENTE DE CASTANHA

Ajuda na firmeza e elasticidade da pele.

NIACINAMIDA*

Fortalece a barreira da pele, minimizando os efeitos dos raios UV e uniformizando o tom, mantendo a pele com aspecto saudável e luminoso.

*HIALURONATO DE SÓDIO
*NICOTINAMIDA OU VITAMINA B3

*Resultados relatados durante um estudo independente com consumidores durante o qual 114 mulheres usaram o produto por 10 minutos duas a três vezes por semana durante um período de 2 semanas.



APÓS 14 DIAS

- **92%** perceberam a pele mais macia e lisa
- **82%** sentiram a pele hidratada instantaneamente

PARA MELHORES RESULTADOS:

Aplicar uma camada uniforme sobre a pele limpa, deixar agir durante toda a noite, sem enxaguar.

SÉRUM C+E TIMEWISE®

O Sérum contém vitamina C+E encapsuladas que conseguem potencializar a ação contra radicais livres e o envelhecimento prematuro da pele.

- **Apoia** a produção de colágeno
- **Melhora** a elasticidade da pele
- **Combate** os efeitos dos radicais livres
- **Melhora** a absorção em áreas difíceis de alcançar

CIÊNCIA POR TRÁS

VITAMINA C PURA

apoia a reparação natural da pele devido às suas propriedades antioxidantes e ao estímulo à produção de colágeno, essencial para a saúde cutânea. No sérum, a vitamina C é encapsulada e liberada junto com a vitamina E, otimizando o ciclo de renovação da pele. A vitamina E também melhora a estabilidade da vitamina C.

EXTRATO DE FRUTA AMLA

é uma rica fonte de vitamina C com alta capacidade antioxidante, que apoia a produção natural de colágeno.

VITAMINA C SOLÚVEL EM ÓLEO

foi adicionada à fórmula para atuar em áreas da pele de difícil acesso, melhorando a absorção e eficácia do produto.



APÓS 14 DIAS

- **92%** perceberam a pele com aparência geral mais bonita
- **89%** sentiram a pele visivelmente mais firme
- **87%** sentiram a pele mais radiante
- **84%** notaram linhas de expressão menos aparentes

ROTINA DIURNA COMPLETA ANTI-IDADE E POLUIÇÃO

PASSO 1

LIMPAR



Gel ou Creme de Limpeza 4-1
TimeWise®, 127 g



Água Micelar
Mary Kay®, 147ml

PROMOVE
DUPLA LIMPEZA

PASSO 2

ESFOLIAR

2 A 3 VEZES POR SEMANA



Passo 1:
Refinar Microdermoabrasão
TimeWise®, 70 g

PASSO 3

TONIFICAR



Tônico Suavizante Hidratante
TimeWise®, 147 ml



PASSO 4



PASSO 5



PASSO 6

POTENCIALIZAR



**Redutor de Linha
C + Resveratrol,
15 ml**



**Corretor de Tom
Ácido Ferúlico +
Niacinamida,
15 ml**



**Creme para a
Área dos Olhos**

HIDRATAR



**Hidratante Antioxidante
TimeWise® 85 g**

DEFENDER



**Loção Diurna FPS 30
TimeWise® 29g**

ROTINA NOTURNA COMPLETA ANTI-IDADE E POLUIÇÃO

PASSO 1

LIMPAR



Gel ou Creme de Limpeza 4-1
TimeWise®, 127 g



Demaquilante

RETIRAR A
MAQUIAGEM
DOS OLHOS

PASSO 2

REVITALIZAR

2 A 3 VEZES POR SEMANA



Máscara Renovadora
TimeWise® 85g

Deixar agir de 10 a 15 minutos.

Para melhores resultados,
deixe a noite toda.

Deste modo, será
o último passo da rotina!

PASSO 3

TONIFICAR



Tônico Suavizante Hidratante
TimeWise®, 147 ml



PASSO 4

POTENCIALIZAR



Peeling PHA + AHA[™], 15 ml

- Não usar no mesmo dia que o passo 1
- Para peles sensíveis
- Usar de 1 a 2x na semana



Hidratante AH + Ceramida, 15 ml



Creme para a Área dos Olhos



PASSO 5

RESTAURAR



Gel de Recuperação Noturna TimeWise[®] 29g



PASSO 6

HIDRATAR



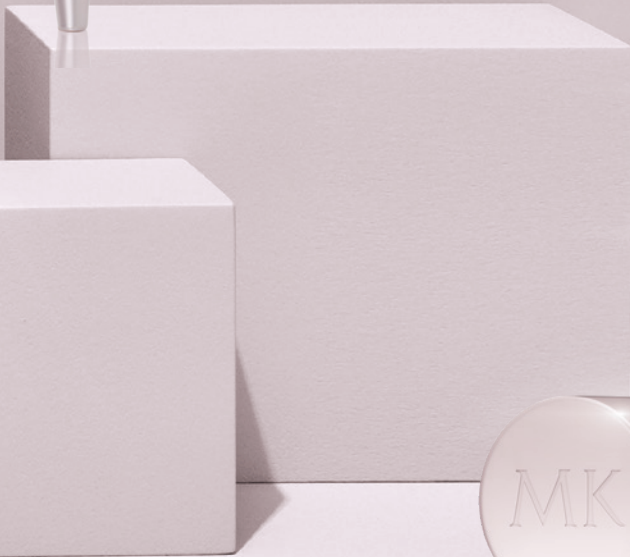
Hidratante Antioxidante TimeWise[®] 85 g





CUIDADOS PARA SINAIS AVANÇADOS:
MELHORA NAS LINHAS DE

expressão e rugas





COMPLEXO VOLU-FIRM™

Cada produto da linha Repair foi formulado com o **Complexo Volu-firm**, desenvolvido para **combater os sinais avançados** do envelhecimento da pele.

PEPTÍDEO BIOMIMÉTICO:

melhora a aparência de flacidez e rugas, apoiando a regeneração da pele.

EXTRATO VEGETAL:

mantém o ácido hialurônico natural da pele, enquanto suporta a produção natural de colágeno e elastina.

CÉLULAS-TRONCO VEGETAIS:

ajudam a sustentar a estrutura natural da pele, promovendo aparência mais firme e saudável.

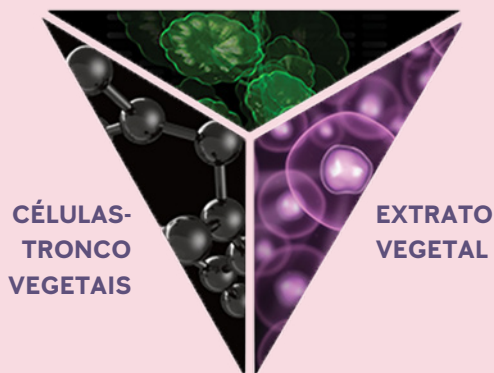


Derivado de células de plantas.



Peptídeo biomimético de suporte ao volume e firmeza da pele.

PEPTÍDEO BIOMIMÉTICO



CÉLULAS-TRONCO VEGETAIS

EXTRATO VEGETAL

APÓS 12 SEMANAS DE USO:

- **Redução** da aparência de linhas e rugas profundas.
- **Efeito Lift** na aparência geral da pele.
- **Melhora na firmeza** da pele.
- **Melhora na elasticidade** da pele.
- **Uniformidade** do tom da pele.



ESPUMA DE LIMPEZA *Volu-Firm* *TimeWise Repair®*

A Espuma de Limpeza Volu-Firm TimeWise Repair® com fórmula nutritiva e hidratante limpa profundamente, renova a textura da pele, diminuindo a aparência dos poros e proporciona uma sensação de pele revitalizada.

- Limpa profundamente, mantendo o **equilíbrio** e **umidade** da pele
- Mantém a pele **hidratada** e **iluminada**
- Deixa a **pele macia**



CREME DIURNO FPS30

*Volu-Firm
TimeWise Repair®*

O Creme Diurno FPS 30 Volu-Firm TimeWise Repair® defende a pele contra os radicais livres, e evita a perda da elasticidade da pele, mantendo-a firme e hidratada.

- Restaura a aparência da **maciez natural da pele**
- **Suaviza** a aparência das rugas no rosto e pescoço
- Restaura a aparência do **tom uniforme da pele**
- **Minimiza** a aparência de rugas profundas
- **Pele hidratada** por 12 horas

CIÊNCIA POR TRÁS

EXTRATO E LOTUS

Evita a perda do colágeno natural, proporcionando elasticidade e firmeza à pele.

EXTRATO DE CARDO MARIANO

Combate a sensibilidade da pele e mantém a barreira da pele mais protegida, evitando que ela fique mais fina e frágil.



CREME NOTURNO

*Volu-Firm
TimeWise Repair®*

O Creme Noturno Volu-Firm TimeWise Repair® hidratação 3x potencializada que garante uma pele renovada e radiante.

- Aparência do rosto e pescoço **8x mais lisa**
- Pele **firme** e **elástica**
- Estimula a **renovação celular**
- Maxilar com aparência mais **definida**
- **Uniformiza** o tom da pele
- **Melhora** a aparência geral da pele

CIÊNCIA POR TRÁS

EXTRATO BOTÂNICO MARINHO

Deixa a pele 3x mais hidratada e ajuda a absorver a água, mantendo a barreira da pele protegida.

GLICERINA E MANTEIGA DE KARITÉ

Mantém a barreira da pele mais protegida, a mantendo hidratada, evitando a opacidade da pele.

CREME PARA A ÁREA DOS OLHOS

*Volu-Firm
TimeWise Repair®*

O Creme para Área dos Olhos Volu-Firm TimeWise Repair® melhora a aparência de linhas profundas, olheiras, flacidez, bolsas e pálpebras caídas ao redor os olhos.

- **Reduz** a aparência de rugas
- **Minimiza** bolsas e olheiras
- **Tonifica** e melhora a firmeza abaixo os olhos
- **Reduz** a aparência de pálpebras caídas

VOCÊ SABIA?

Com **CRISTAIS LÍQUIDOS** que ajudam a refletir a luz, criando uma aparência luminosa e projetando o olhar, minimizando a aparência de olheiras abaixo dos olhos, além de proteger a barreira da pele, deixando esta área sensível, mais fortalecida.



Aplicador em metal desenvolvido para massagear e estimular a microcirculação e reduzir a aparência de bolsas.



PREENCHEDOR DE RUGAS

*Volu-Firm
TimeWise Repair®*

O Preenchedor de Rugas Volu-Firm TimeWise Repair® formulado para preencher e melhorar a aparência de rugas profundas, em que as expressões faciais podem deixar marcas.

Preenche e melhora a aparência de rugas profundas em 6 regiões:

- Vincos da testa
- Entre as sobrancelhas
- Ao redor dos olhos
- Ao redor dos lábios
- Contorno dos lábios
- Canto da boca até o queixo

CIÊNCIA POR TRÁS

ÁCIDO HIALURÔNICO

Age como imã de umidade, atraindo hidratação a pele de forma a ajudar as rugas profundas a conseguir uma aparência mais preenchida, deixando a superfície mais lisa e uniforme.

ELASTÔMEROS FLEXÍVEIS

são fibras microscópicas especiais que constituem a base para o ácido hialurônico, proporcionando um efeito ainda mais intenso. A palavra chave de seu benefício é "flexibilidade", pois não é preciso se preocupar quando fizer expressões faciais ou em passar a aparência de um visual mais rígido.





PEELING QUÍMICO

Volu-Firm TimeWise Repair®

O Peeling Facial Renovador em Gel TimeWise Repair® proporciona uma esfoliação avançada que acelera o processo de renovação da pele, reduz linhas finas e rugas e melhora significativamente a textura da pele em 2 semanas.

- **Tecnologia avançada**, renovação profunda
- **Esfoliação** avançada
- **Melhora** a textura da pele, minimizando o aspecto seco e áspero da pele
- **Potencializa** o processo de renovação natural da pele
- **Remove** células mortas
- **Minimiza** a aparência de linhas de expressão e rugas

CIÊNCIA POR TRÁS

ÁCIDO GLICÓLICO

Remove as células mortas da camada superficial da pele e quebra as ligações entre as células mortas, deixando uma aparência mais iluminada. Promove renovação da pele, melhorando a textura, uniformidade e hidratação da mesma. Suaviza as irregularidades associadas a um aspecto ressecado e áspero.





SÉRUM LIFT AVANÇADO

Volu-Firm TimeWise Repair®

Benefícios clínicos e tecnológicos que vão transformar a sua pele! O SÉRUM Lifting Avançado Volu-Firm TimeWise Repair concentra sua ação na recuperação do triângulo da juventude: bochechas tonificadas, linha da mandíbula definida, pescoço firme!

- **Efeito lifting** e melhora a firmeza da pele;
- Contorno do rosto mais **definido**
- **Minimiza** rugas e linhas profundas

CIÊNCIA POR TRÁS

EXTRATO DE FOLHA DE GENGIBRE DE LAOS

Trabalha em harmonia com o colágeno natural, elastina e ácido hialurônico da pele

EXTRATO DE SCHISANDRA CHINENSIS

Trabalha em harmonia com a Elastina natural

PRINCIPAIS RESULTADOS

- **100%** Efeito lifting na flacidez da pele das bochechas e do queixo
- **98%** Efeito lifting na aparência geral da pele
- **82%** Pele mais firme
- **98%** Linhas profundas e rugas suavizadas
- **78%** Melhora da elasticidade da pele
- **100%** Aumento imediato da hidratação da pele



Imagens de antes e depois mostram melhora média na aparência geral após um estudo clínico independente de 12 semanas no qual 45 mulheres usaram o sérum duas vezes ao dia.



POTENCIALIZE OS
resultados
DA SUA ROTINA





SÃO PRODUTOS
DERMOCOSMÉTICOS
QUE COMBINAM ALTAS
DOSES DE INGREDIENTES
ACLAMADOS PELA CIÊNCIA PARA
MAXIMIZAR O POTENCIAL DA SUA PELE
A CADA GOTA, PROPORCIONANDO
SOLUÇÕES ESPECÍFICAS.



- **Potencializa** o resultado da rotina de cuidado
- É para ser incluída de acordo com cada **necessidade individual**
- **Resultados** visíveis em **4 semanas**

DIFERENÇA ENTRE SÉRUNS E BOOSTERS

SÉRUNS:

Oferecem benefícios amplos e avançados com uma combinação de ingredientes chave.

BOOSTERS:

Oferecem benefícios focados com altas doses de ingredientes potentes.

AMBOS PRODUTOS:

Podem ajudar a melhorar a aparência geral da sua pele em qualquer idade.

COMO ESCOLHER O BOOSTER IDEAL?

Questione-se qual o principal ponto de atenção que você deseja melhorar em sua pele. A combinação deve ser usada de forma individual, aplicando primeiro o de maior necessidade, seguido do próximo escolhido.

PASSO A PASSO DA ROTINA

+ PASSO 1 LIMPEZA



+ PASSO 2 TÔNICO



+ PASSO 3 BOOSTERS*



+ PASSO 4 SÉRUM



+ PASSO 5 HIDRATANTE



+ PASSO 6 PROTEÇÃO



+ PASSO 7 CUIDADO COM OS OLHOS



+ *Mary Kay Clinical Solutions®*

REDUTOR DE LINHA C + RESVERATROL

**REDUÇÃO DAS RUGAS COM A
VITAMINA C E REVERATROL**

Vitamina C (ácido ascórbico) - 10%

Potente antioxidante por sua capacidade de combater os sinais visíveis de envelhecimento da pele.

Resveratrol - 0,1%

Potente antioxidante que combate os sinais visíveis de envelhecimento da pele, mas também por proteger a pele contra fotodanos* que podem contribuir para linhas e rugas.





+ *Mary Kay Clinical Solutions®*

CORRETOR DE TOM ÁCIDO FERÚLICO + NIACINAMIDA

**PARA QUEM BUSCA UNIFORMIZAR
O TOM DA PELE COM O ÁCIDO FERULICO
E NIACINAMIDA**

Niacinamida (nicotinamida/vitamina B3) - 3%

A niacinamida é um ingrediente potente para uniformizar o tom da pele.

Ácido Ferúlico - 0,25%

Ação antioxidante - O ácido ferúlico ajuda a prevenir a formação radicais livre na pele.

Aminoácidos vegetais - 0,3%

Os aminoácidos vegetais melhoram significamente a luminosidade da pele.

+ *Mary Kay Clinical Solutions®*

HIDRATANTE AH + CERAMIDA

**HIDRATAÇÃO POTENCIALIZADA
COM ÁCIDO HIALURÔNICO
E CERAMIDA**

Ácido hialurônico (AH) (hialuronato de sódio) – 0,25%

É uma molécula capaz de reter alta quantidade de água, mantendo a pele hidratada, firme e lisa. Por seu alto potencial de hidratação é bastante utilizado em produtos anti-idade pois ajuda a deixar as linhas e rugas menos visíveis.

Ceramida

É um importante ingrediente que ajuda a reter a umidade da pele melhorando a barreira de proteção.





Mary Kay Clinical Solutions®

PEELING PHA+AHA

AUXILIA A RENOVAÇÃO CELULAR DA PELE, COM TEXTURA E LUMINOSIDADE NATURAL DA PELE POTENCIALIZADA

Ácido Glutâmico – 5,0%

Ajuda a melhorar a luminosidade e a aparência da textura da pele, removendo as células mortas e auxiliando na aceleração da renovação da camada superficial superior da pele.

Ácido Glicólico – 3,9%

Esse alfa-hidroxiácido ajuda na esfoliação da pele e a acelerar a renovação, removendo as células mortas da pele em várias camadas superficiais. Além de melhorar a luminosidade e a aparência da textura para suavidade geral.

COMO ESCOLHER SEU BOOSTER IDEAL?



PASSO 1

C + RESVERATROL



PASSO 2

AH + CERAMIDA



MELHORAR A APARÊNCIA DE LINHAS DE EXPRESSÃO E HIDRATAR A PELE.



PASSO 1

**ÁCIDO FERÚLICO +
NIACINAMIDA**



PASSO 2

AH + CERAMIDA



ILUMINAR, UNIFORMIZAR E HIDRATAR A PELE.

QUESTIONE-SE QUAL O PRINCIPAL PONTO DE ATENÇÃO QUE VOCÊ DESEJA TRATAR EM SUA PELE.



PASSO 1
PHA+AHA



PARA
ESFOLIAR
E HIDRATAR
A PELE.



PASSO 2
AH + CERAMIDA

Uso de 2 a 3 vezes por semana.

Pode complementar as outras duas formações.



+ *Mary Kay Clinical Solutions®*

LOÇÃO FACIAL RESTITURADORA DE BARREIRA

**FORTALECE E REFORÇA NATURALMENTE
A BARREIRA DE HIDRATAÇÃO DA PELE**

Demonstrou clinicamente que começa
a reforçar a barreira da pele em **43%**
em apenas **3 horas***.



**Com base em um estudo clínico
com 21 participantes que usaram o
Barrier Restore 1:1:3 duas vezes ao
dia durante três dias.*

***Com base em um estudo clínico
com 27 participantes que usaram o
Barrier Restore 1:1:3 duas vezes ao
dia durante quatro semanas.*

- **Indicado** para peles sensíveis
- **Fortalece** a barreira natural da pele
- **Auxilia** na recuperação da pele fragilizada
- **Ajuda** a restaurar lipídios essenciais da pele

CIÊNCIA POR TRÁS

TECNOLOGIA 1:1:3



1 PARTE

DE ÁCIDOS GRAXOS

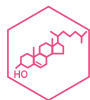
Ajudam a manter a estrutura natural da pele.



2 PARTES

DE CERAMIDAS

Ajudam a proteger a barreira da pele contra danos causados por fatores externos.



3 PARTES

DE COLESTEROL

Ajudam a fortalecer a barreira da pele e melhora a retenção da hidratação.

INOVADOR!

Diferente de outros hidratantes comuns, ele não só hidrata, mas atua diretamente na estrutura da pele, promovendo uma recuperação profunda da barreira, especialmente em peles sensíveis ou fragilizadas.



MODO DE USO

Aplique o produto sobre a pele limpa e seca, uma a duas vezes ao dia, conforme necessidade. Use após o sérum e antes do hidratante, como parte da sua rotina diária de cuidados com a pele. Pode ser usado de manhã e à noite. Ideal para complementar tratamentos que focam na recuperação da barreira da pele.





CUIDADO PARA PELE

acneica





- **Controla** o excesso de oleosidade.
- **Minimiza** as marcas avermelhadas e focos de acne.
- **Ajuda** a minimizar a aparência dos poros.
- **Desobstrui** os poros.

ÁCIDO SALICÍLICO

2% PRESENTE NO GEL DE LIMPEZA E TÔNICO FACIAL:

Ajuda eliminar as células mortas e manter os poros desobstruídos.

MÁSCARA DETOX

COM CARVÃO ATIVADO:

- **Controla** o excesso de oleosidade;
- **Desobstrui** os poros;
- Minimiza a aparência dos poros;
- **Uniformiza** o tom da pele.





GEL DE LIMPEZA

Clear Proof®

Limpa desobstruindo os poros e removendo o excesso de oleosidade.

- **Remove** as impurezas
- **Desobstrui** os poros
- Ajuda a **controlar o brilho**
- Deixa o aspecto da **pele macia e limpa**



HIDRATANTE SEM ÓLEO

Clear Proof®

Hidrata a pele do rosto, controlando o excesso de oleosidade.

- **Repõe a umidade** da pele de forma equilibrada
- **Não obstrui** os poros
- **Não oleoso**
- **Melhora** a aparência da pele



TÔNICO FACIAL

Clear Proof®

Desobstrui os poros e tem **2% de ácido salicílico** em sua composição.

- **Tonifica** sem deixar a pele seca
- **Ajuda a remover** as células mortas da pele
- **Livre** de fragrância
- **Promove** uma pele macia e sem irritação



CONTÉM 2% DE ÁCIDO SALICÍLICO E EXTRATO DE BENZOÍLA

CREME SECATIVO

Clear Proof®

Aplicação direta na acne, ajudando a secá-la.

- Possui **ação específica**, direto no foco da acne
- **Rápida** absorção
- **Não deixa resíduos** na pele
- **Livre de óleo** e fragrância

MÁSCARA DETOX

Clear Proof[®]

**COM CARVÃO
ATIVADO**

- **Absorve** instantaneamente o excesso de oleosidade
- **Minimiza** os poros aparentes
- Promove uma **limpeza profunda**
- Traz uma aparência de **pele mais uniforme e saudável**





KIT ANTIACNE

Clear Proof®

PASSO 1
LIMPA

PASSO 2
CONTROLA

PASSO 3
MINIMIZA A ACNE





PELE MATTE
do seu
jeito!



PROCURANDO UMA PELE MATTE?

A Linha Mary Kay® de Cuidados Faciais te oferece um efeito matificante na pele em quatro passos: limpa, esfolia, tonifica e hidrata, para uma pele renovada e saudável.

- Perfeita para **quem está iniciando** os cuidados faciais
- Promove uma **pele matificada** (sem ressecar)
- A **pele saudável** está sempre na moda.
- **Adequado** para peles sensíveis

PELE MATIFICADA:

Manter sua pele matte e evitar o ressecamento nunca foi tão fácil!

ROTINA COMPLETA:

4 produtos pensados para entregar uma linha de skincare simples e completa, com todos os passos necessários.

Gel de Limpeza – Hidratante Matificante – Tônico Facial e Esfoliante Facial

Deixa a possibilidade de complementar sua rotina com produtos adicionais

RESULTADOS:

ajudam a sustentar a estrutura natural da pele, promovendo aparência mais firme e saudável.

92%
DOS CONSUMIDORES SENTIRAM A PELE LIVRE DO EXCESSO DE OLEOSIDADE.

92%
DOS CONSUMIDORES SENTIRAM A PELE MACIA APÓS ESFOLIAÇÃO.

95%
DOS CONSUMIDORES SENTIRAM A PELE HIDRATADA IMEDIATAMENTE E COM SENSAÇÃO LEVE.



GEL DE LIMPEZA

Facial Matificante Mary Kay®

Prepare a pele para os próximos passos com um gel que limpa e matifica.

- **Limpeza** profunda
- **Retira** o excesso de oleosidade
- Pele com **aspecto matte** e **aveludada**



ESFOLIANTE

Facial Mary Kay®

Fique livre das células mortas e desobstrua os poros de maneira suave. Esfolie de 2 a 3 vezes na semana.

- **Remove** as células mortas
- **Desobstrui** os poros
- **Prepara** a pele para absorver os próximos passos da rotina



TÔNICO

Facial Mary Kay®

Sem ressecar, ele restaura a pele de maneira refrescante.

- **Mantém** o equilíbrio da pele sem ressecar
- **Não deixa resíduos** ou impurezas
- Com antioxidante e glicerina para **proteção da pele**



HIDRATANTE

Facial Matificante Mary Kay®

Com rápida absorção, garante a hidratação diária da pele, deixando-a matificada.

- **Hidratação** imediata
- ele **matificada**
- Rápida **absorção**
- Com **antioxidante** e **glicerina**

ÓLEO NUTRITIVO MARY KAY

Deixa a pele hidratada e nutrida, revitalizada e com um brilho saudável.

- Deixa a pele com uma sensação de **hidratação e nutrição**
- **Multifuncional;**
- Adequado para pele **sensível** e pele **normal a seca;**
- **Dermatologicamente testado**
- **Não comedogênico**

CIÊNCIA POR TRÁS

VITAMINA E

Poderoso antioxidante, combate os radicais livres, protege contra o envelhecimento precoce e hidrata.

ESQUALANO

Hidrata a pele profundamente, reduz sinais de envelhecimento, melhora e uniformiza o tom da pele

MODO DE USO

Pode ser utilizado em outros lugares além do rosto - como nos cotovelos, mãos, cutículas e até mesmo nas pontas dos cabelos. A frequência de uso é de aproximadamente 2 meses quando usado duas vezes ao dia (2 a 3 gotas por uso).





PROTETOR SOLAR CORPO E ROSTO FPS50

Proteja a pele com protetor solar de amplo espectro contra os raios UVA e UVB.

- **Textura** leve
- **Alta proteção** para rosto e corpo
- **Rápida** absorção
- **Não** deixa resíduos

CIÊNCIA POR TRÁS

EXTRATO DE AÇAÍ (*Euterpe Oleracea*)

A fruta é conhecida por ser um antioxidante superpotente.

A IMPORTÂNCIA DO FPS

O Fator de Proteção Solar é a medida de quão bem você está protegido dos raios UV. É importante entender que a proteção não aumenta diretamente proporcional ao número maior de FPS (então, SPF 50 não proporciona o dobro da proteção de SPF 15)*.

Para entender melhor os níveis de proteção*:

- SPF 15 bloqueia cerca de **93%* dos raios UVB**
- SPF 30 bloqueia cerca de **97%* dos raios UVB**
- SPF 50 bloqueia cerca de **98%* dos raios UVB**

Nenhum produto de protetor solar protege contra 100% dos raios UVB ou UVA.



ROTINA DE CUIDADOS COM A PELE

Passo 1: limpar

Passo 2: tonificar (opcional)

Passo 3: hidratar

Passo 4: proteger

Passo 5: maquiagem (opcional)

MODO DE USO

Pela manhã, após hidratar a pele, aplique uniformemente o Protetor Solar Rosto e Corpo FPS 50* no rosto e no corpo. Pode ser usado antes da maquiagem. Reaplicar a cada duas horas ou após nadar, suar excessivamente ou secar com a toalha.

PRINCIPAIS BENEFÍCIOS:

- Ajudar a prevenir o envelhecimento precoce da pele.
- Protege contra os raios UVA, UVB.
- Resistente à água por até 80 minutos.
- Para todos os tons e tipos de pele.

VOCÊ SABIA?

Cerca de 90% dos sinais visíveis de envelhecimento da pele e casos de câncer de pele não melanoma são causados pelo sol.

O protetor solar fps 50* Mary Kay®, com proteção de amplo espectro, é uma das formas mais eficazes de proteger a pele.



ÁGUA MICELAR MARY KAY®

Remoção gentil e eficaz: retira a maquiagem e impurezas da pele sem precisar enxaguar.

- **Remove** a maquiagem
- **Limpa** impurezas: resíduos cosméticos, poluição
- **Mantém** a pele hidratada
- **Sem** enxágue

CIÊNCIA POR TRÁS

MICELAS

formadas pela combinação de água purificada e surfactantes, atuam como imãs para atrair impurezas e removê-las da pele.

MODO DE USO

- **Pode usar duas vezes ao dia** – Evite contato direto com os olhos
- Funciona como uma **limpeza rápida e imediata** ao longo do dia
- Funciona como o **primeiro passo** em uma rotina de limpeza do rosto
- **Fórmula suave** não requer enxágue

O HIIT DO SKINCARE!

É um produto popular entre os amantes da beleza, além de ser perfeito para adicionar à *necessaire* de maquiagem



DEMAQUILANTE PARA ÁREA DOS OLHOS MARY KAY®

Fórmula bifásica remove suavemente a maquiagem dos olhos, inclusive fórmulas à prova d'água.

- **Remove** de maneira eficaz todos os tipos de maquiagem incluindo fórmulas à prova d'água, sem puxar ou esfregar;
- **Fórmula bifásica** e leve;
- **Não** deixa a sensação de ressecamento;

CIÊNCIA POR TRÁS

FÓRMULA BIFÁSICA

A fase superior tem emolientes condicionantes para remover a maquiagem dos olhos à prova d'água;

A fase inferior combina água purificada e surfactante suave para remover maquiagem dos olhos não à prova d'água (solúvel em água);

MODO DE USO

- **Agite bem** até misturar as duas fases;
- **Aplique uma pequena quantidade** em um algodão e deposite nos olhos;
- **Remova suavemente** toda a maquiagem dos olhos.



APRENDA A FAZER UMA ROTINA COMPLETA PARA TER UMA PELE MATTE E SAUDÁVEL

PASSO 1

LIMPAR



**Gel de Limpeza Facial Matificante
Mary Kay® Mista/Oleosa, 127 g**



**Água Micelar
Mary Kay®, 147ml**

PROMOVE
DUPLA LIMPEZA

PASSO 2

ESFOLIAR

2 A 3 VEZES POR SEMANA



**Esfoliante Facial
Mary Kay®, 85 g**

PASSO 3

TONIFICAR



**Tônico Facial
Mary Kay®, 147 ml**



PASSO 4

POTENCIALIZAR



Redutor de Linha C + Resveratrol, 15 ml



Corretor de Tom Ácido Ferúlico + Niacinamida, 15 ml



Peeling PHA + AHA, 15 ml

- Não usar no mesmo dia que o passo 1
- Para peles sensíveis
- Usar de 1 a 2x na semana



Gel Suavizante para a Área dos Olhos, 11 g



PASSO 5

HIDRATAR



Hidratante Facial Matificante Mary Kay® Mista/Oleosa, 85 g



PASSO 6

DEFENDER



Protetor Solar Mineral Mary Kay® FPS 50, 49ml





homens

**TAMBÉM PRECISAM
CUIDAR DA PELE!**





COMBATE O ENVELHECIMENTO PRECOCE

A linha MK Men promove limpeza profunda, combate a oleosidade, barbear rente e confortável e uma hidratação equilibrada, eficaz e completa.

- Trabalha na defesa da pele **contra impurezas e sujeiras;**
- **Combate** a oleosidade;
- Pele **hidratada, protegida e nutrida;**
- Dermatologicamente **testado.**

CIÊNCIA POR TRÁS

RESVERATROL

Combate os radicais livres que são responsáveis pelo envelhecimento da pele.

GLICERINA E BETAÍNA

Mantém a barreira da pele mais protegida, a mantendo hidratada, evitando a opacidade da pele.

RESULTADOS:

93%
DOS CONSUMIDORES
SENTIRAM A PELE
MAIS MACIA.

90%
DOS CONSUMIDORES
PERCEBERAM A
HIDRATAÇÃO SEM
OLEOSIDADE.

81%
DOS CONSUMIDORES
NOTARAM UMA
APARÊNCIA MAIS
SAUDÁVEL.



GEL DE LIMPEZA

Indicado para todos os tipos de pele. Contém uma mistura de aminoácidos que ajudam no equilíbrio da pele.

- **Limpa profundamente** sem ressecar
- Reduz o **excesso de oleosidade**
- **Pele revigorada** e energizada

CREME PARA BARBEAR E PÓS BARBA 2 EM 1

Fórmula suave. Fácil de enxaguar. Adequado para todos os tipos de pele incluindo peles sensíveis.

Não obstrui os poros

- **Não deixa** a pele oleosa
- **Contém glicerina** que ajuda a pele a reter a hidratação
- Dermatologicamente **testado**





HIDRATANTE ANTIOXIDANTE

Fórmula livre de óleo. Dermatologicamente testado. Não comedogênico

Betaína e Glicerina

- **Hidratação equilibrada** e imediata
- **Combate** o envelhecimento precoce
- **Proteção** antioxidante

ROTINA COMPLETA:

3 produtos pensados para ter uma rotina simples e completa, com todos os passos necessários.





*protocolos
essenciais*

**PARA O CUIDADO DIÁRIO
COM A PELE**

ORDEM CORRETA DOS PRODUTOS DE

INICIAR
COM A
TEXTURA MAIS
LÍQUIDA



PARA APLICAÇÃO CUIDADOS FACIAIS



FINALIZAR
COM A
TEXTURA MAIS
PASTOSA



COMO **MANTER** A PELE DO ROSTO **MATIFICADA E** **SAUDÁVEL**

VITAMINA E

- Ação **antioxidante**;
- **Neutraliza** os radicais livres;
- **Reforça** a hidratação;
- **Auxilia** na uniformização do tom da pele.

GLICERINA

- **Proteção** da barreira da pele;
- Mantém a **pele hidratada** e macia;
- **Suaviza** a Pele.

VITAMINA C

Ajuda a reduzir os danos causados pela exposição solar, complementando a proteção contra os raios UV, ao ser usado com um produto com FPS. Proteção antioxidante que melhora a hidratação e auxilia a regeneração da pele.

CARVÃO ATIVADO

- Propriedades **antioxidantes**;
- **Absorve** impurezas;
- **Desobstrui** os poros;
- **Minimiza** a aparência dos poros.





ROTINA DE APLICAÇÃO

LIMPAR/ESFOLIAR



TONIFICAR



POTENCIALIZAR



HIDRATAÇÃO



PROTEÇÃO



BENEFÍCIOS

- Aspecto matte sem ressecar
- Deixa a pele macia e suavizada
- Minimiza a produção excessiva de óleo

COMO **COMBATER** **OLEOSIDADE** **E ACNE**

ÁCIDO SALICÍLICO

- **Auxilia** no controle a Oleosidade da pele;
- **Controla** o brilho excessivo da pele;
- **Mantém** os poros desobstruídos;
- **Melhora** a textura da pele;
- **Previne** acne e cravo.

ÁCIDO GLICÓLICO

- **Minimiza** a aparência de poros;
- **Diminui** a opacidade da pele;
- **Remove** as células mortas.

CARVÃO ATIVADO

- Propriedades **antioxidantes**;
- **Absorve** impurezas;
- **Desobstrui** os poros;
- **Minimiza** a aparência dos poros.

NIACINAMIDA

- **Uniformiza** o tom da pele;
- **Ajuda** a neutralizar os radicais livres;
- **Auxilia** na proteção contra os danos causados pelo sol e poluição.





ROTINA DE APLICAÇÃO

LIMPAR/ESFOLIAR



Promove esfoliação química por conta dos 2% de ácido salicílico na composição. Limpa e renova a pele simultaneamente.



2x por semana

TONIFICAR



POTENCIALIZAR



Creme secativo de espinhas
2 a 3x durante o dia



Deixar agir por 15min e enxaguar



HIDRATAÇÃO



PROTEÇÃO



BENEFÍCIOS

- Ameniza as marcas de espinha
- Melhora a aparência dos sinais causados pela acne
- Uniformização da pele
- Auxilia no controle do excesso de oleosidade
- Reduz aparência poros
- Prevenção de acne e cravos

COMO **AJUDAR** A **PREVENIR** **RUGAS E LINHAS** **DE EXPRESSÃO**

PEPTÍDEOS

Estimula a produção natural de colágeno, que ajuda na firmeza e elasticidade da pele, além de suavizar a aparência de linhas finas e rugas.

NIACINAMIDA

Vitamina do complexo B3, ajuda a uniformizar o tom da pele, além de ser um poderoso antioxidante que ajuda a neutralizar os radicais livres e protege a pele contra os danos causados pelo sol e poluição.

RESVERATROL

Ação antioxidante que neutraliza os radicais livres e ajuda a proteger a pele contra o envelhecimento precoce e prevenir rugas. Mantém a hidratação da barreira cutânea, retendo de umidade e evitando a perda de água da pele.

VITAMINA C

Ajuda a reduzir os danos causados pela exposição solar, complementando a proteção contra os raios UV, ao ser usado com um produto com FPS. Proteção antioxidante que melhora a hidratação e auxilia a regeneração da pele.





ROTINA DE APLICAÇÃO

LIMPAR/ESFOLIAR



2x por semana



Não usar no mesmo dia que usar microdermoabrasão
2x por semana

TONIFICAR



POTENCIALIZAR



HIDRATAÇÃO



PROTEÇÃO



BENEFÍCIOS

- Melhora os sinais moderados de envelhecimento da pele;
- Proteção antioxidante;
- Minimiza linhas e rugas de expressão;
- Uniformiza o tom da pele;
- Impulsiona a firmeza e elasticidade da pele.

COMO AMPLIAR E IMPULSIONAR A UNIFORMIZAÇÃO DA PELE

PEPTÍDEOS

- Suporte a produção natural de colágeno;
- Ajuda na firmeza e elasticidade da pele;
- Suavizar a aparência de linhas finas e rugas.

NIACINAMIDA

- Uniformiza o tom da pele;
- Ajuda a neutralizar os radicais livres;
- Auxilia na proteção contra os danos causados pelo sol e poluição.

RESVERATROL

- Neutraliza os radicais livres;
- Ajuda a proteger a pele contra o envelhecimento precoce e prevenir rugas;
- Retém a umidade da pele evitando a perda de água.

ÁCIDO GLICÓLICO E GLUTÂMICO

- Esfoliação química suave;
- Remove as células mortas da camada superior da pele;
- Deixa a pele mais macia e luminosa;
- Ajuda a uniformizar o tom da pele, reduzindo linhas finas e rugas.

ÁCIDO GLUTÂMICO

- Esfoliação química suave;
- Remove as células mortas;
- Reduz a vermelhidão;
- Protege a barreira cutânea, deixando a pele mais resistente à agressores ambientais como poluição e raios UV.





ROTINA DE APLICAÇÃO

● LIMPAR/ESFOLIAR



● TONIFICAR



● POTENCIALIZAR



● HIDRATAÇÃO



● PROTEÇÃO



BENEFÍCIOS

- Melhora a textura da pele
- Uniformiza o tom da pele
- Ameniza os sinais causados pela acne
- Evita a opacidade da pele
- Melhoria na aparência das rugas e linhas de expressão

COMO **COMBATER** SINAIS DE **DESIDRATAÇÃO** DA PELE

ÁCIDO HIALURÔNICO

- **Reduz** a aparência de rugas e linhas finas na pele.

CERAMIDA

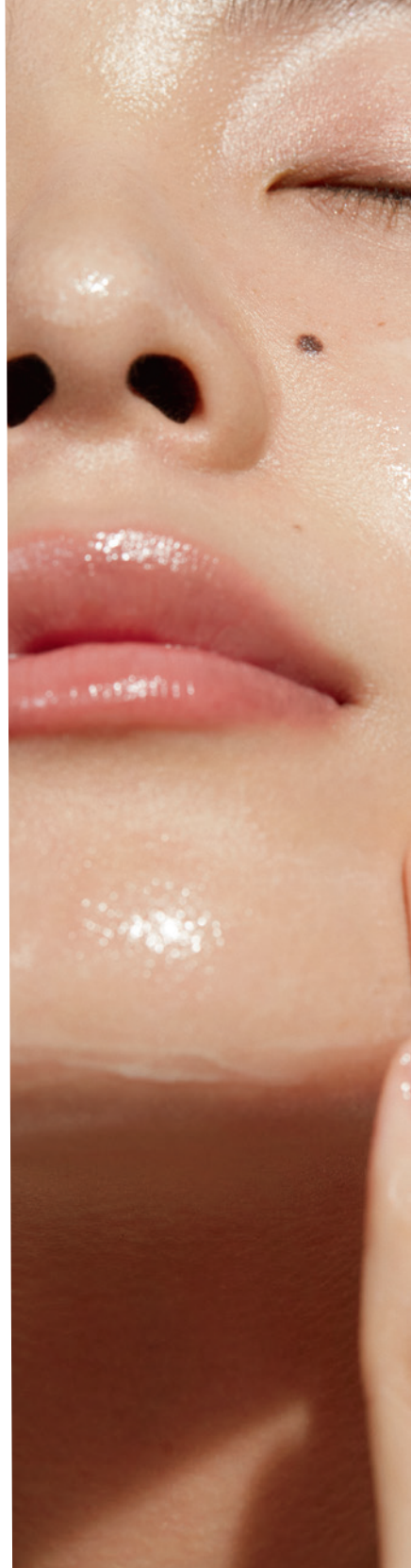
- **Impede** a perda de hidratação da pele;
- **Auxilia** na barreira cutânea, deixando a pele mais resistente.

GLICERINA

- **Proteção** da barreira da pele;
- **Mantém** a pele hidratada e macia;
- **Suaviza** a Pele.

NIACINAMIDA

- **Uniformiza** o tom da pele;
- **Ajuda** a neutralizar os radicais livres;
- **Auxilia** na proteção contra os danos causados pelo sol e poluição.





ROTINA DE APLICAÇÃO

LIMPAR/ESFOLIAR



Não usar no mesmo dia que usar microdermoabrasão
2x por semana

TONIFICAR



POTENCIALIZAR



HIDRATAÇÃO



Não precisa enxaguar

PROTEÇÃO



ou



BENEFÍCIOS

- Melhora a aparência de linhas finas e rugas
- Protege a barreira da pele, impedindo a perda de umidade da pele
- Melhora o *glow* e maciez da pele
- Uniformização do tom da pele
- Reduz a aparência dos poros

COMO MELHORAR A TEXTURA E MINIMIZAR A OPACIDADE DA PELE

ESQUALANO

- Suaviza a textura da pele;
- Auxilia na melhora da Elasticidade;
- Mantém a barreira de proteção da pele.

NIACINAMIDA

- Uniformiza o tom da pele;
- Ajuda a neutralizar os radicais livres ;
- Auxilia na proteção contra os danos causados pelo sol e poluição.

ACIDO SALICÍLICO

- Auxilia no controle a Oleosidade da pele;
- Controla o Brilho excessivo da pele;
- Mantém os poros desobstruídos;
- Melhora a textura da pele;
- Previne acne e cravo.

ACIDO GLICÓLICO

- Esfoliação química suave;
- Remove as células mortas da camada superior da pele;
- Deixa a pele mais macia e luminosa;
- Ajuda a uniformizar o tom da pele, reduzindo linhas finas e rugas.

ACIDO GLUTÂMICO

- Esfoliação química suave;
- Remove as células mortas;
- Reduz a vermelhidão;
- Protege a barreira cutânea, deixando a pele mais resistente à agressores ambientais como poluição e raios UV.



ROTINA DE APLICAÇÃO

LIMPAR/ESFOLIAR



TONIFICAR



POTENCIALIZAR



HIDRATAÇÃO



PROTEÇÃO



BENEFÍCIOS

- Melhora a textura da pele
- Uniformiza o tom da pele
- Ameniza os sinais causados pela acne
- Evita a opacidade da pele
- Melhoria nas rugas e linhas de expressão

COMO MANTER UMA ROTINA DE CUIDADOS FACIAIS E COM A BARBA

RESVERATROL

- Poderoso antioxidante
- Combate radicais livres

BETAÍNA

Mantêm a hidratação da pele protegendo a barreira cutânea.

GLICERINA

Mantêm a hidratação da pele, prevenindo o ressecamento e melhorando a elasticidade

BENEFÍCIOS

- Melhora a textura da pele
- Proporciona maciez
- Uniformiza o tom da pele
- Combate o envelhecimento precoce da pele
- Melhoria nas rugas e linhas de expressão





ROTINA DE APLICAÇÃO

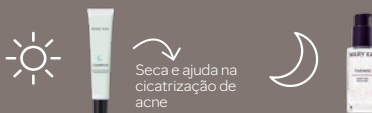
LIMPAR/ESFOLIAR



TONIFICAR



POTENCIALIZAR



HIDRATAÇÃO



PROTEÇÃO



como diferenciar os produtos

**PARA
CUIDADOS
FACIAIS**



DIFERENÇA ENTRE MÁSCARAS FACIAIS



MÁSCARA DETOX – CARVÃO ATIVADO

- **Limpa** profundamente os poros
- **Controle** da oleosidade
- **Aparência** de pele seca e uniformizada
- **Minimiza** a aparência dos poros

Principais Ingredientes

- Carvão Ativado
- Argilas Caulinita e Bentonita
- Extratos Botânicos



MÁSCARA HIDRATANTE RENOVARORA EM GEL

- **Hidrata** a pele instantaneamente
- **Retém** a umidade
- **Reduz** a aparência de poros, linhas finas e rugas
- **Pele mais nutrida, firme, lisa e macia**
- Deixa a pele com aspecto de **mais firme e macio**

Principais Ingredientes

- Ácido Hialurônico
- Niacinamida
- Esqualano
- Mistura botânica de camomila e lavanda

VITAMINA C E DIFERENÇAS



REDUTOR DE LINHA C + RESVERATROL

De uso diário, tem textura fluída e cor amarelada devido à alta concentração de Vitamina C. Indicado para tratar linhas e rugas, combina 10% de Vitamina C pura, que estimula colágeno e elastina, com Resveratrol, que protege contra fotodanos* e sinais do envelhecimento, e Acetil Hexapeptídeo-8, que suaviza linhas. Após 9 dias de uso**, houve aumento da expressão de colágeno IV, melhora do brilho e suporte à firmeza da pele.

**Baseado em testes in vitro*

***Aplicado na pele uma vez em dias alternados durante nove dias.*



SÉRUM C+E TIMEWISE*

Uso diário, textura fluída e sem cor amarelada — a Vitamina C é protegida por uma camada de Vitamina E. Juntas, formam um potente sistema antioxidante que combate o envelhecimento e melhora firmeza e luminosidade da pele. A Vitamina E é essencial na defesa contra radicais livres e, com a Vitamina C, potencializa os resultados. Em estudo clínico*, após 4 semanas, a pele ficou mais firme e radiante. Após 8 semanas**:

Aparência geral: **92%**

Pele mais firme: **89%**

Mais radiante: **87%**

Linhas finas reduzidas: **84%**

**Estudo clínico com uso duas vezes ao dia por quatro semanas*

***Estudo com 39 mulheres por oito semanas, manhã e noite*

Principais Ingredientes

- 10% de Vitamina C (ácido ascórbico)
- Resveratrol
- Acetil Hexapeptídeo-8

Principais Ingredientes

- Vitamina C pura (Ácido Ascórbico)
- Extrato de Fruta Amla (Extrato de Phyllanthus Emblica)
- Vitamina C solúvel em óleo (Ascorbato de Tetrahexildecila)

DIFERENÇA ENTRE ESFOLIANTES

PEELING QUÍMICO

Processo que utiliza ácidos, como ácido glicólico e o ácido salicílico, para remover as camadas superficiais da pele, estimulando a regeneração celular e promovendo a renovação da pele e melhorando sua textura.



PEELING FÍSICO

Processo que utiliza as mãos para esfoliar a pele, com a ajuda de um elemento abrasivo, como o microdermoabrasão, provocando uma esfoliação que remove as células mortas e estimula a regeneração da pele, melhorando sua aparência e textura.



PEELING PHA+AHA

Deve ser usado a cada dois dias, de 2 a 3 vezes por semana. O Ácido Poli-Hidroxiácido (PHA – ácido glutâmico) tem molécula maior, promovendo esfoliação suave e eficaz na superfície da pele. Ele ajuda a melhorar a luminosidade e a textura, acelerando a remoção de células mortas. Já o Ácido Alfa-Hidroxiácido (AHA – ácido glicólico), com molécula menor, penetra mais profundamente, promovendo esfoliação em camadas mais internas e renovação celular. A fórmula também conta com glicerina vegetal, que hidrata e equilibra a pele durante o processo.



PEELING TIMEWISE REPAIR

Deve ser usado a cada dois dias, de 2 a 3 vezes por semana, com enxágue após 10 minutos. Sua fórmula gel-creme oferece esfoliação química com ácido glicólico, um alfa-hidroxiácido conhecido por remover células mortas da camada superficial da pele. O uso regular ajuda a melhorar a textura da pele e a reduzir a aparência de rugas e linhas finas.



PASSO 1 MICRODERMOABRASÃO.

Use a cada dois dias, 2-3 vezes por semana, enxaguando após aplicação em movimentos circulares sobre pele úmida. A esfoliação física com microcristais de óxido de alumínio remove células mortas e estimula a microcirculação, promovendo renovação celular e pele mais radiante.

CREME PARA ÁREA DOS OLHOS



CREME PARA A ÁREA DOS OLHOS TIMEWISE®

- **Reduz linhas finas**, olheiras, inchaço, melhora firmeza e textura.
- Ótimo para **prevenção** e **revitalização** da área dos olhos, ocasionado pelos primeiros sinais de envelhecimento da pele.



CREME PARA A ÁREA DOS OLHOS VOLU-FIRM TIMEWISE REPAIR®

- **Reduz rugas profundas**, bolsas, olheiras, flacidez e pálpebras caídas.
- Com a presença de Cristais Líquidos que refletem a luz e **fortalecem a barreira da pele**.
- Aplicador metálico esculpido com **efeito refrescante e massagem**.
- **Correção intensiva** de rugas, flacidez, pálpebras caídas e bolsas.

Principais Ingredientes

- Complexo 3D (Resveratrol Encapsulado, Vitamina B3, Peptídeo anti-idade)
- Extrato de algas

Principais Ingredientes

- Complexo Volu-Firm
- Vitamina C
- Centella Asiática
- Ceramidas.



INGREDIENTES & **BENEFÍCIOS**

NIACINAMIDA* + ÁCIDO HIALURÔNICO* =

- Hidratação da pele;
- Minimiza os poros aparentes da pele;
- Renovação celular;
- Melhoria da textura da pele.



NIACINAMIDA* + ÁCIDO SALICÍLICO =

- Melhoria na aparência das manchas causadas pela acne;
- Auxilia no controle do excesso de oleosidade;
- Redução da aparência dos poros;
- Melhoria dos sinais de envelhecimento da pele.



VITAMINA C + ÁCIDO HIALURÔNICO* =

- Melhoria na uniformidade do tom da pele;
- Retenção da umidade da pele e hidratação;
- Redução de linhas finas e rugas;
- Melhoria dos sinais de envelhecimento da pele.



PEPTÍDEO + ÁCIDO GLICÓLICO & FERULÍCO =

- Combate os sinais do envelhecimento da pele;
- Melhoria na textura e redução do contraste do tom da pele;
- Correção e uniformização do tom de pele.



CERAMIDA + GLICERINA*

- Mantém a barreira de hidratação da pele;
- Auxilia no viço natural da pele;
- Melhoria da textura e poros da pele.
- Pele *matte*, sem ressecar.



RESVERATROL + NIACINAMIDA*

- Auxilia a combater o envelhecimento da pele;
- Melhoria na firmeza e densidade da pele;
- Melhoria do viço, firmeza e tonificação da pele;
- Minimiza a aparência dos poros.



*Niacinamida também conhecida como nicotinamida

*Ácido hialurônico também conhecido como hialuronato de sódio

*Glicerina também conhecido como glicerol

MARY KAY.